



novostavba polyfunkčního domu
ARCHITEKTONICKÁ STUDIE 7/2014

MÍSTO

Petra Bezručů 40, 747 62 Mokrý Lazce

STAVEBNÍK

obec Mokrý Lazce, Pavla Křížkovského 158, Mokrý Lazce

ARCHITEKTI

Halfar-Macková-Stejskalík Dr. Šmerala 6, Ostrava 1, 702 00

údaje o stavbě

novostavba polyfunkčního domu
Petra Bezruče 40
747 62 Mokrý Lazce

údaje o objednateli

obec Mokrý Lazce
Pavla Křížkovského 158
747 62 Mokrý Lazce

údaje o zhotoviteli

Ing.arch. Jiří Halfar
tel. 605 902 506
Generála Vlachého 184
747 62 Mokrý Lazce

datum

červenec 2014

novostavba polyfunkčního domu

IDENTIFIKAČNÍ ÚDAJE

MÍSTO

Petra Bezruče 40, 747 62 Mokrý Lazce

STAVEBNÍK

obec Mokrý Lazce, Pavla Křížkovského 158, Mokrý Lazce

ARCHITEKTI

Halfar-Macková-Stejskalík Dr. Šmerala 6, Ostrava 1, 702 00

Stávající stav

Stávající sportovní areál byl realizován na místě původního hospodářského stavení. Obytná budova sloužila dokonce jako fojtství. Během uplynulých deseti let, kdy je areál v majetku obce, byly provedeny terénní úpravy, které vytvořily tři výškové úrovně (vodorovné plochy pro účely sportoviště). Nejnížší u Sokolské ulice je určena pro parkování, je zde zasazena také alej stromů. Prostřední úroveň je tvořena původní historickou obytnou budovou, opravenou budovou bývalých chlévů (současné šatny a zázemí) a novostavbou kurtů. Mezi těmito třemi objekty je uzavřený dvůr. V nejvyšší výškové úrovni (u statku p. Malohlavy) je umístěno oplocené multifunkční hřiště a zelená travnatá plocha určená pro další rozvoj.

Obytná budova spolu s budovou šaten a oplocenými kurty vytváří jedinečný dvůr o velikosti 29x29 metrů, a vytváří tak komorní až intimní atmosféru venkovních akcí, pro jejichž pořádání se stal areál oblíbeným místem. Nesporná výhoda je i jednoznačné oddělení areálu od parkoviště (plnou zdí a objekty). Nedostatkem jsou absence občerstvení (především v letních měsících) a potřebného zázemí WC, rovněž trochu nepromyšlené umístění prvků dětského hřiště.

Celkové urbanistické a architektonické řešení

Urbanistické řešení respektuje stávající rozložení hmot objektů. Prostor ohraničeného dvora je vyzkoušený.

Návrh drobně doplňuje čtvrtou stranu dvora o zastřešené pódium při využití různých výškových úrovní. Dále přesouvá prvky dětského hřiště do nejvyšší výškové úrovně a zastřešené pódium využívá jako krytou pergolu. Samotný polyfunkční objekt je navržený jako dvoupodlažní novostavba (s ohledem na stavební program i význam objektu), v parteru pak směrem do dvora doplněný o přízemní pergolu tvořící loubí po dvou stranách dvora.

Dům je navržen v kontextu sousedícího zrekonstruovaného objektu, který byl navržen jako tradiční venkovský dům. Kromě sedlové střechy je důležité zachovat šikmý náběh – římsu v podokapové partii objektu, minimální přesazení střechy ve štítu a dřevěná okna. Pro sjednocení objektů navrhuji i stejnou střešní krytinu (plechová tvarovka grafitové barvy), pro posílení venkovského rázu je nutné oba objekty i zdivo oplocení natřít bílou lomenou barvou. Zastřešení pergoly je rovněž navrženo v jednotném stylu se stávajícím. Navržené rigidní fasády doporučuji oživit organickým zastřešením pódia, a to membránovou konstrukcí. Dále doporučuji dořešit zeleň v areálu a další prvky dětského (či seniorského) hřiště.

Dispozice

Navrhovaný polyfunkční objekt bude v parteru obsahovat drobné občerstvení (předpoklad sezónního charakteru), kapacitní WC i pro venkovní akce a

hasičskou zbrojnicí. Ta sestává z garáže pro dvě zásahová vozidla, skladu výstroje a sušárny hadic integrované do garáže, dále místnosti pro hasičskou jednotku s kapacitou do 12 osob, jejíž součástí bude i čajová kuchyňka, WC a sprcha. Hasičárna je provozně oddělena od zbylého přízemí. Má samostatný vstup z ulice Petra Bezruče, který přímo navazuje na sklad výstroje a zázemí hasičárny, dále vstup pro manipulaci s hadicemi navazující na zpevněnou plochu před hasičárnou a vstup, resp. průchod objektem na dvůr sportoviště. Hlavní vstup do objektu orientovaný ze dvora (jako doposud) je velkorysími dvoukřídlými dveřmi, na něž navazuje chodba před WC a občerstvením. Tato chodba plynule přechází do schodiště pro druhé patro, kde jsou umístěny dvě klubovny. Před těmito klubovnami na šířku obou ramen schodiště je foyer s šatnou. Využití kluboven je zatím otevřené. Velká klubovna může plnit funkci sálu pro kulturně-společenské akce, malá klubovna může být základnou některého ze spolků či jednoduše proměněna na služební byt (z těchto důvodů je nutné navrhovat konstrukce s ohledem na požadovanou akustickou neprůzvučnost).

zastavěná plocha	281 m ²
obestavěný prostor domu	2315 m ³
kapacita občerstvení	25 míst

novostavba polyfunkčního domu

AUTORSKÁ ZPRÁVA

MÍSTO

Petra Bezruče 40, 747 62 Mokrý Lazce

STAVEBNÍK

obec Mokrý Lazce, Pavla Křížkovského 158, Mokrý Lazce

ARCHITEKTI

Halfar-Macková-Stejskalík Dr. Šmerala 6, Ostrava 1, 702 00



- stávající parkoviště areálu
- nová zpevněná plocha před hasičárnou
- stávající objekt šaten
- řešený objekt
- stávající prostor dvoru
- stávající tenisové kurty
- nové pódium s altánkem
- prostor pro dětské hřiště nebo pro seniory
- stávající multifunkční hřiště

novostavba polyfunkčního domu

MÍSTO

Petra Bezruč 40, 747 62 Mokré Lazce

STAVEBNÍK

obec Mokré Lazce, Pavla Křížkovského 158, Mokré Lazce

ARCHITEKTI

Halfar-Macková-Stejskalík Dr. Šmerala 6, Ostrava 1, 702 00

ORTOFOTO



novostavba polyfunkčního domu
FOTO STÁVAJÍCÍHO STAVU

MÍSTO

Petra Bezručů 40, 747 62 Mokré Lazce

STAVEBNÍK

obec Mokré Lazce, Pavla Křížkovského 158, Mokré Lazce

ARCHITEKTI

Halfar-Macková-Stejskalík Dr. Šmerala 6, Ostrava 1, 702 00



novostavba polyfunkčního domu
ZE ŽIVOTA AREÁLU

MÍSTO

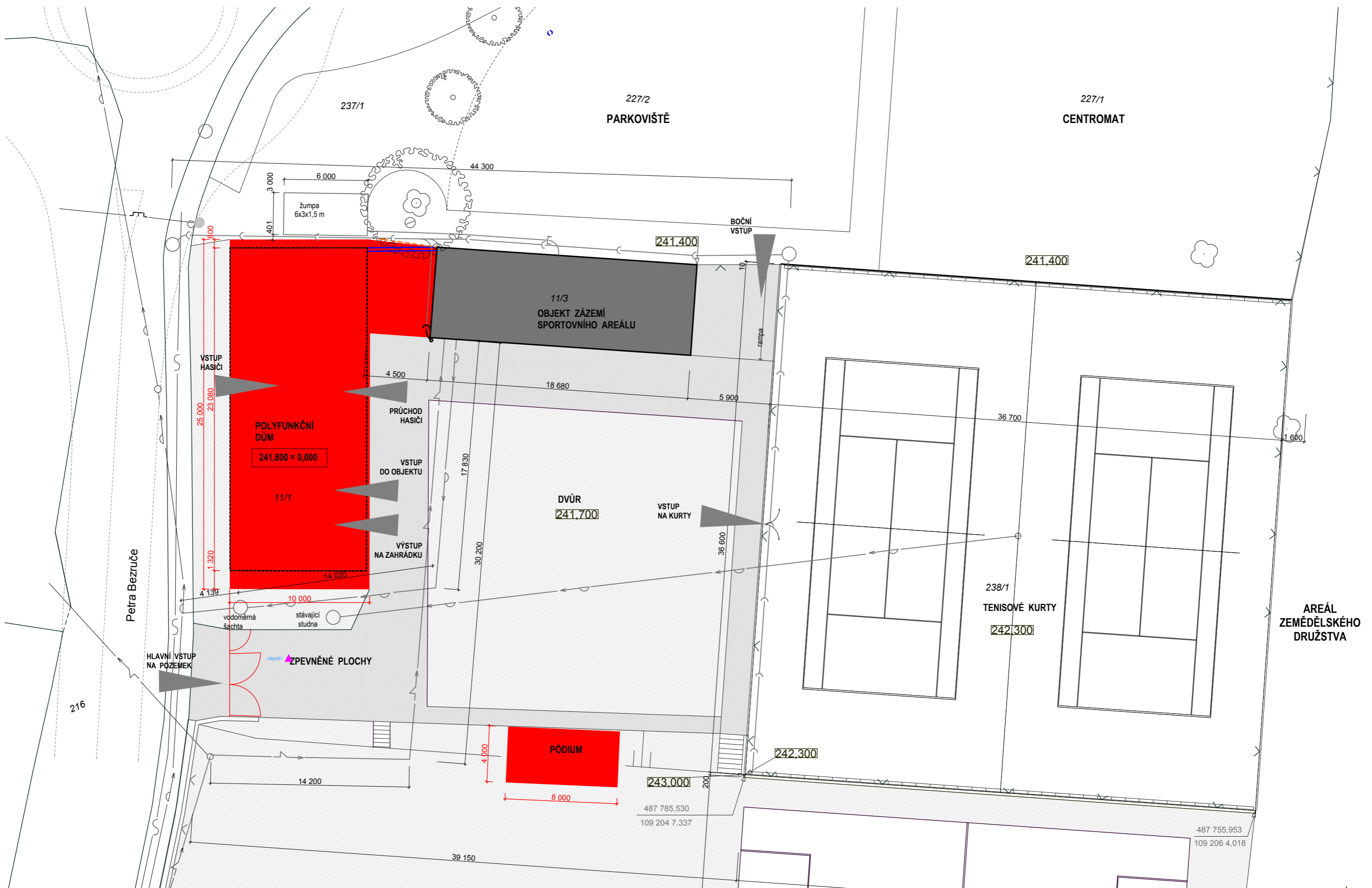
Petra Bezručů 40, 747 62 Mokré Lazce

STAVEBNÍK

obec Mokré Lazce, Pavla Křížkovského 158, Mokré Lazce

ARCHITEKTI

Halfar-Macková-Stejskalík Dr. Šmerala 6, Ostrava 1, 702 00



novostavba polyfunkčního domu

MÍSTO

Petra Bezruč 40, 747 62 Mokrý Lazce

STAVEBNÍK

obec Mokrý Lazce, Pavla Křížkovského 158, Mokrý Lazce

ARCHITEKTI

Halfar-Macková-Stejskalík Dr. Šmerala 6, Ostrava 1, 702 00

SITUACE



novostavba polyfunkčního domu

VIZUALIZACE AREÁLU

MÍSTO

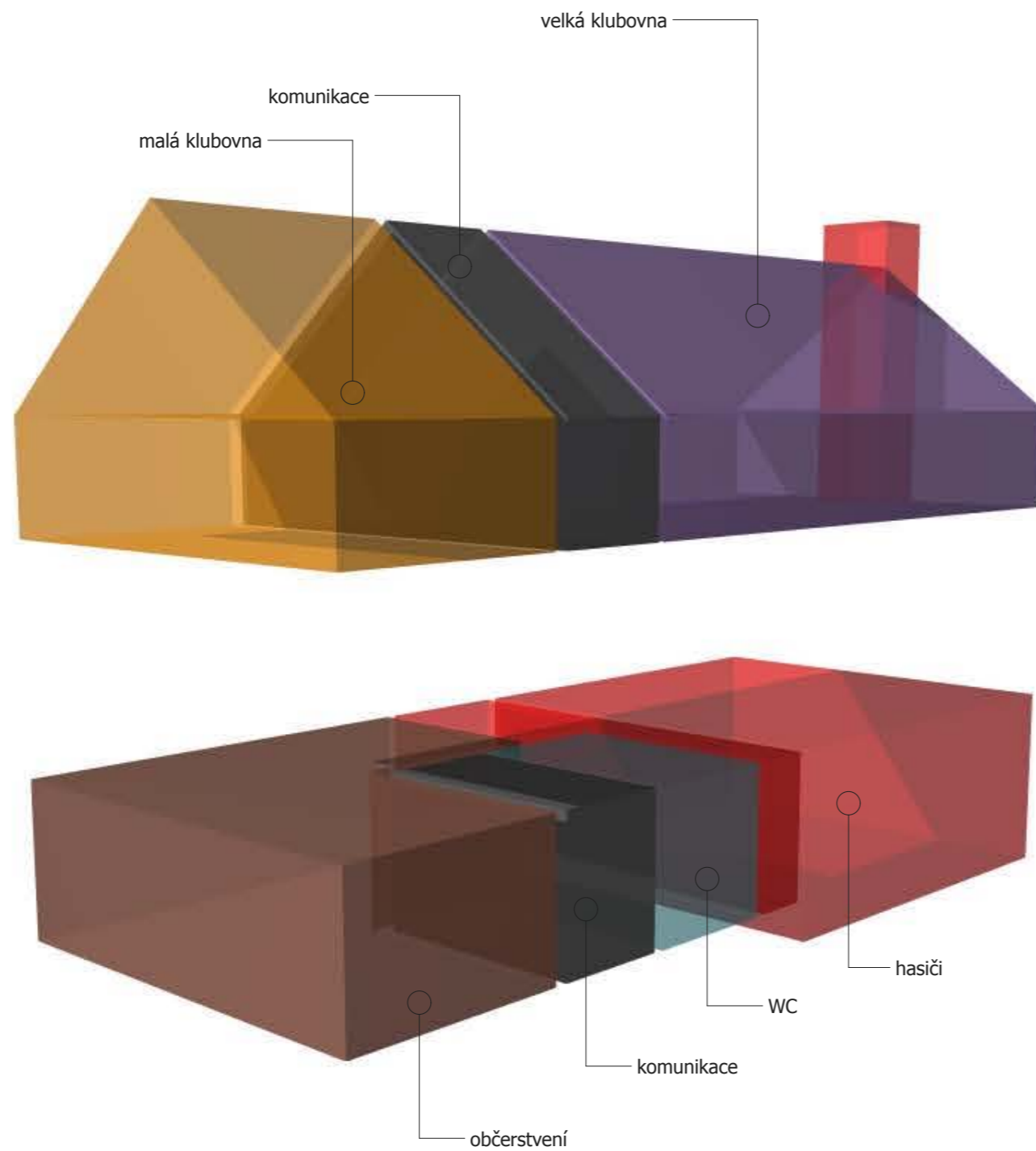
Petra Bezruč 40, 747 62 Mokré Lazce

STAVEBNÍK

obec Mokré Lazce, Pavla Křížkovského 158, Mokré Lazce

ARCHITEKTI

Halfar-Macková-Stejskalík Dr. Šmerala 6, Ostrava 1, 702 00



novostavba polyfunkčního domu
GRAF JEDNOTLIVÝCH FUNKCÍ V OBJEKTU

MÍSTO

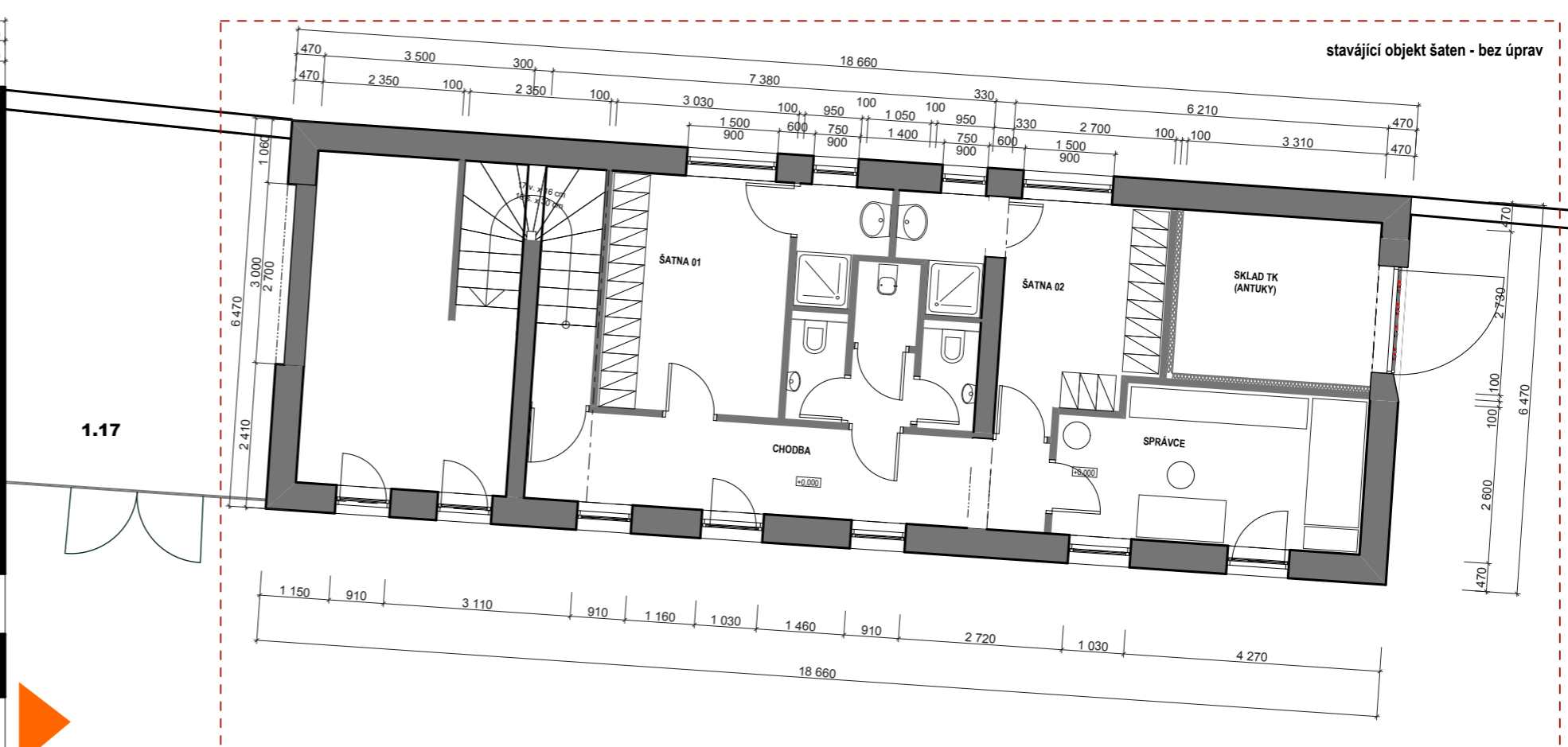
Petra Bezručů 40, 747 62 Mokré Lazce

STAVEBNÍK

obec Mokré Lazce, Pavla Křížkovského 158, Mokré Lazce

ARCHITEKTI

Halfar-Macková-Stejskalík Dr. Šmerala 6, Ostrava 1, 702 00



legenda místností 1.np

č. míst.	název místnosti	plocha
1.01	ZÁVĚTRÍ	-
1.02	VSTUPNÍ HALA	13,0
1.03	SCHODIŠTĚ	2,6
1.04	OBČERSTVENÍ	43,2
1.05	SKLAD OBČERSTVENÍ	4,6
1.06	DENNÍ MÍSTNOST	2,1
1.07	WC ZAMĚSTNANCI	1,3
1.08	ÚKLID	1,8
1.09	WC ZP	3,8
1.10	WC MUŽI	7,8
1.11	WC ŽENY	5,6
1.12	SPRCHA HASIČI	3,3
1.13	WC HASIČI	1,6
1.14	MÍSTN.PRO JEDNOTKU	18,9
1.15	CHODBA	9,9
1.16	GARÁŽ PRO AUTA	86,9
1.17	SKLAD ZHR.NÁBYTKU	27,9

novostavba polyfunkčního domu

PŮDORYS 1NP

MÍSTO

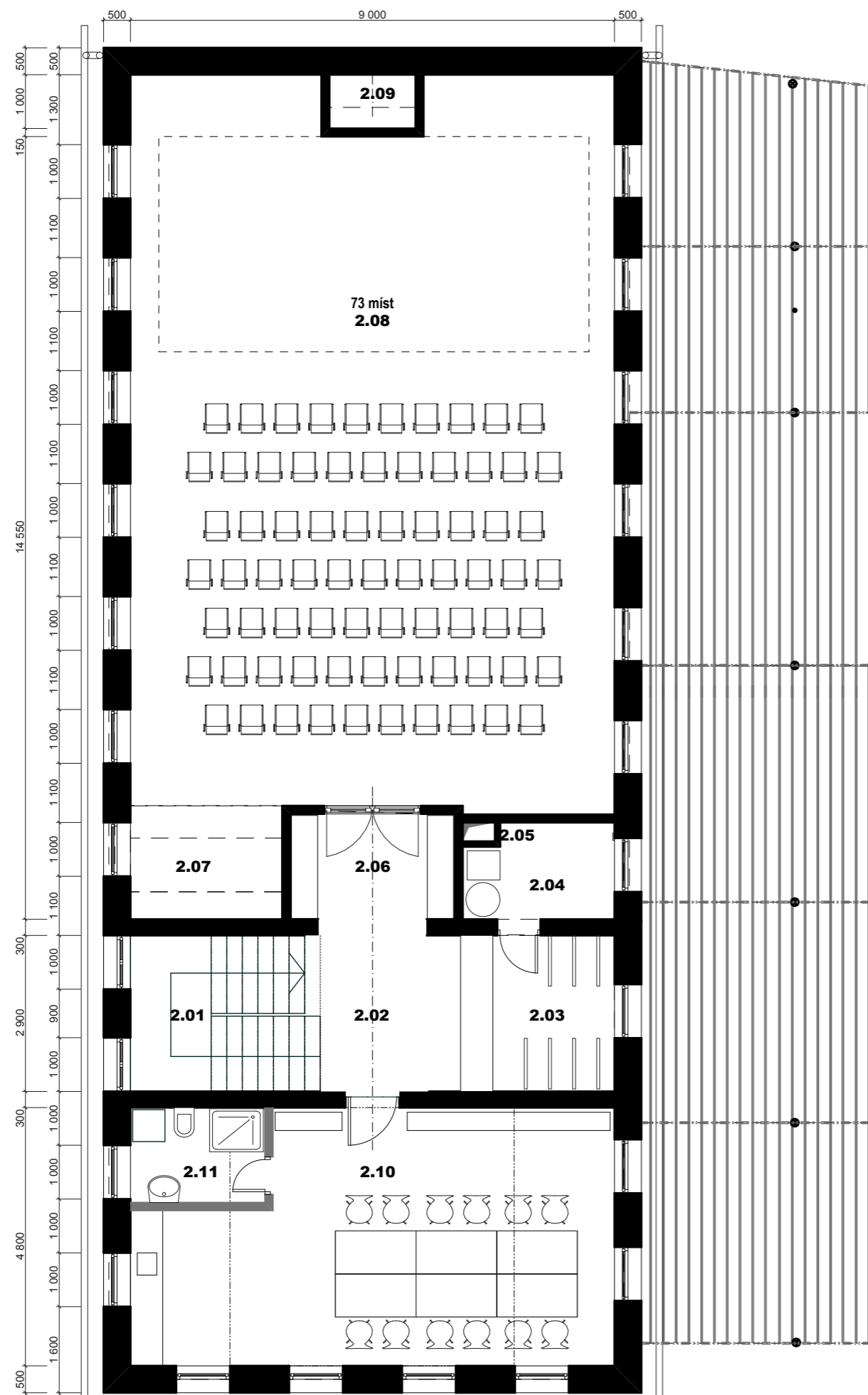
Petra Bezručů 40, 747 62 Mokrý Lazce

STAVEBNÍK

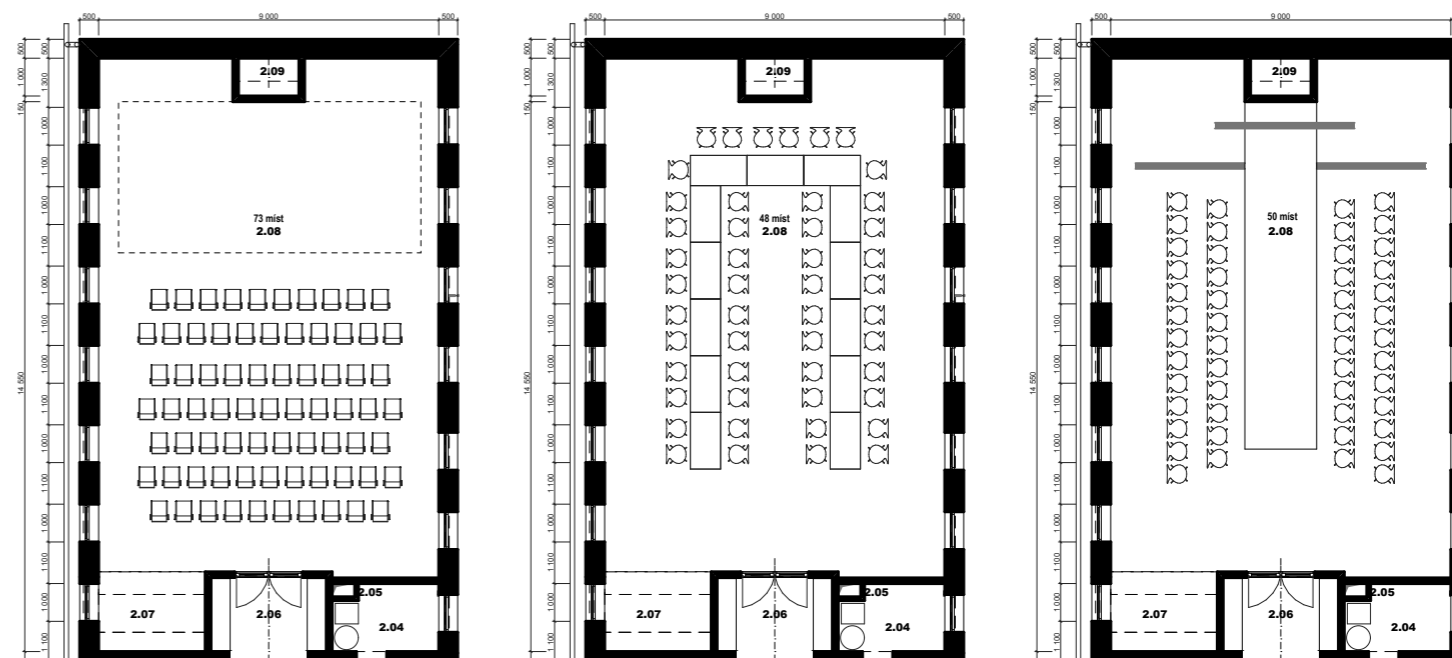
obec Mokrý Lazce, Pavla Křížkovského 158, Mokrý Lazce

ARCHITEKTI

Halfar-Macková-Stejskalík Dr. Šmerala 6, Ostrava 1, 702 00



varianty využití sálu



legenda místností 2.np

č. míst.	název místnosti	plocha
2.01	SCHODIŠTĚ	10,2
2.02	FOYER	10,0
2.03	ŠATNA	6,6
2.04	TECHNOLOGIE	4,8
2.05	INSTALAČNÍ JÁDRO	-
2.06	LAVIČKY	6,0
2.07	BAR	6,0
2.08	VELKÁ KLUBOVNA	120,0
2.09	HASIČSKÁ VĚŽ	1,6
2.10	MALÁ KLUBOVNA	38,1
2.11	WC	4,4

novostavba polyfunkčního domu

PŮDORYS 2NP

MÍSTO

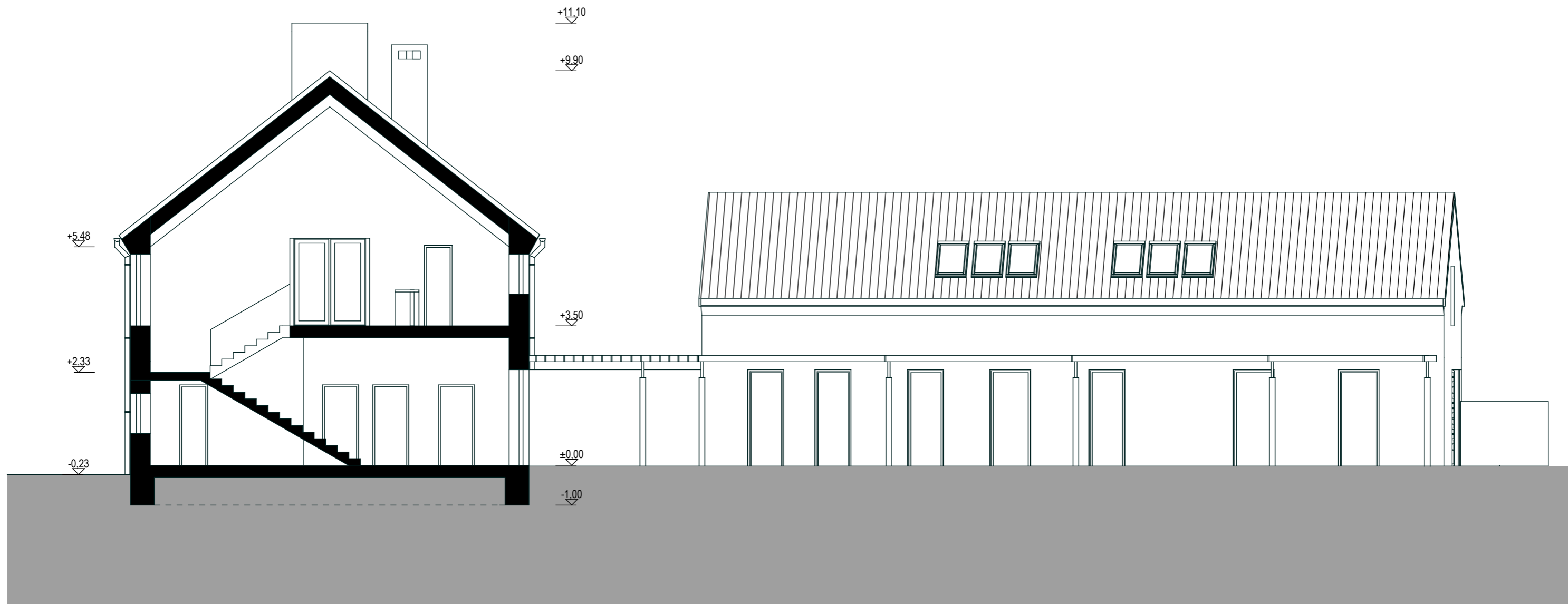
Petra Bezručce 40, 747 62 Mokré Lazce

STAVEBNÍK

obec Mokré Lazce, Pavla Křížkovského 158, Mokré Lazce

ARCHITEKTI

Halfar-Macková-Stejskalík Dr. Šmerala 6, Ostrava 1, 702 00



novostavba polyfunkčního domu

ŘEZ 1-1

MÍSTO

Petra Bezručů 40, 747 62 Mokré Lazce

STAVEBNÍK

obec Mokré Lazce, Pavla Křížkovského 158, Mokré Lazce

ARCHITEKTI

Halfar-Macková-Stejskalík Dr. Šmerala 6, Ostrava 1, 702 00



novostavba polyfunkčního domu

ŘEZ 2-2

MÍSTO

Petra Bezručů 40, 747 62 Mokré Lazce

STAVEBNÍK

obec Mokré Lazce, Pavla Křížkovského 158, Mokré Lazce

ARCHITEKTI

Halfar-Macková-Stejskalík Dr. Šmerala 6, Ostrava 1, 702 00



novostavba polyfunkčního domu

VIZUALIZACE

MÍSTO

Petra Bezruč 40, 747 62 Mokré Lazce

STAVEBNÍK

obec Mokré Lazce, Pavla Křížkovského 158, Mokré Lazce

ARCHITEKTI

Halfar-Macková-Stejskalík Dr. Šmerala 6, Ostrava 1, 702 00



novostavba polyfunkčního domu

ZÁKRES DO FOTOGRAFIE

MÍSTO

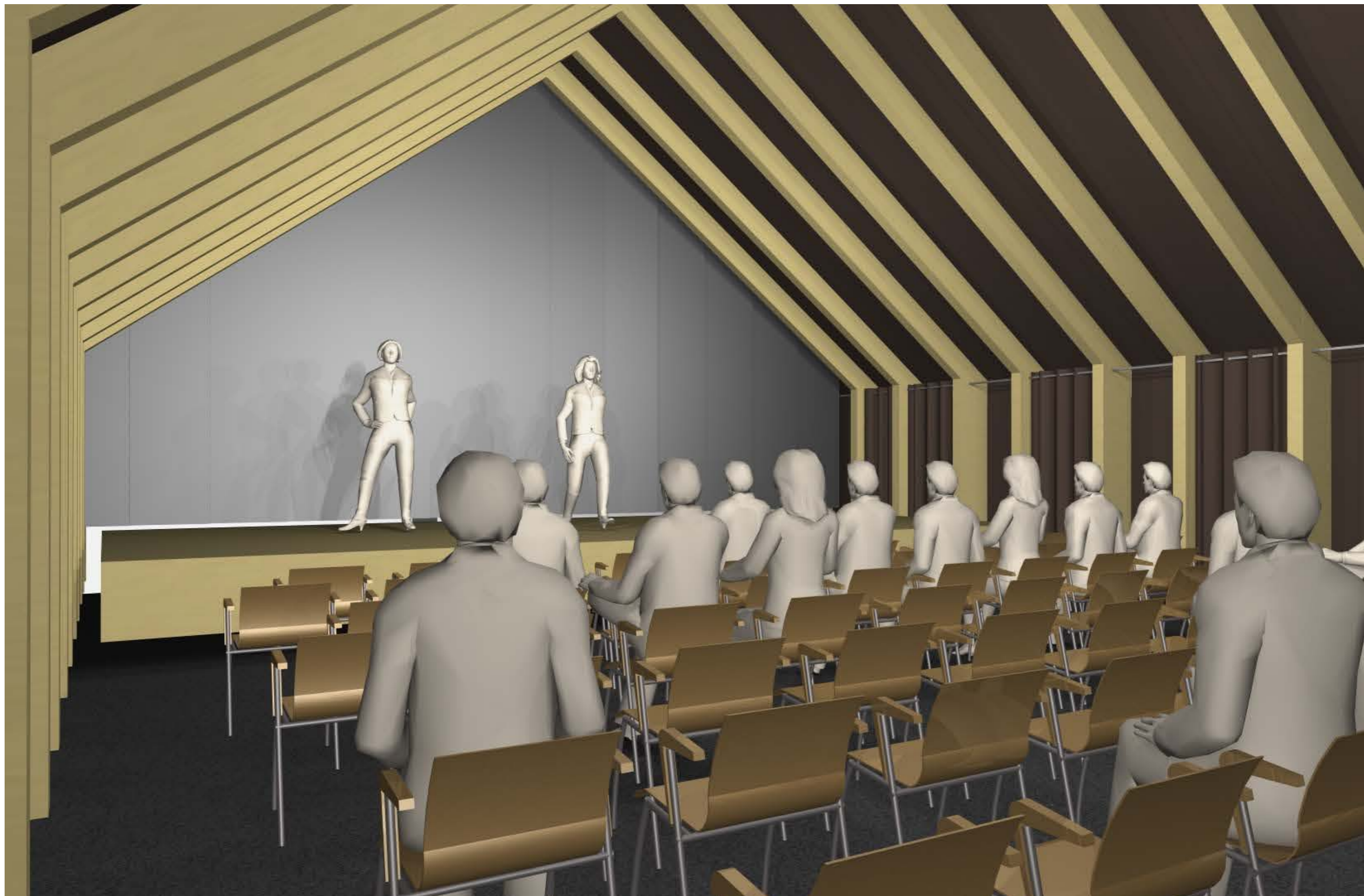
Petra Bezručů 40, 747 62 Mokré Lazce

STAVEBNÍK

obec Mokré Lazce, Pavla Křížkovského 158, Mokré Lazce

ARCHITEKTI

Halfar-Macková-Stejskalík Dr. Šmerala 6, Ostrava 1, 702 00



novostavba polyfunkčního domu

VIZUALIZACE VELKÉ KLUBOVNY

MÍSTO

Petra Bezručů 40, 747 62 Mokré Lazce

STAVEBNÍK

obec Mokré Lazce, Pavla Křížkovského 158, Mokré Lazce

ARCHITEKTI

Halfar-Macková-Stejskalík Dr. Šmerala 6, Ostrava 1, 702 00